

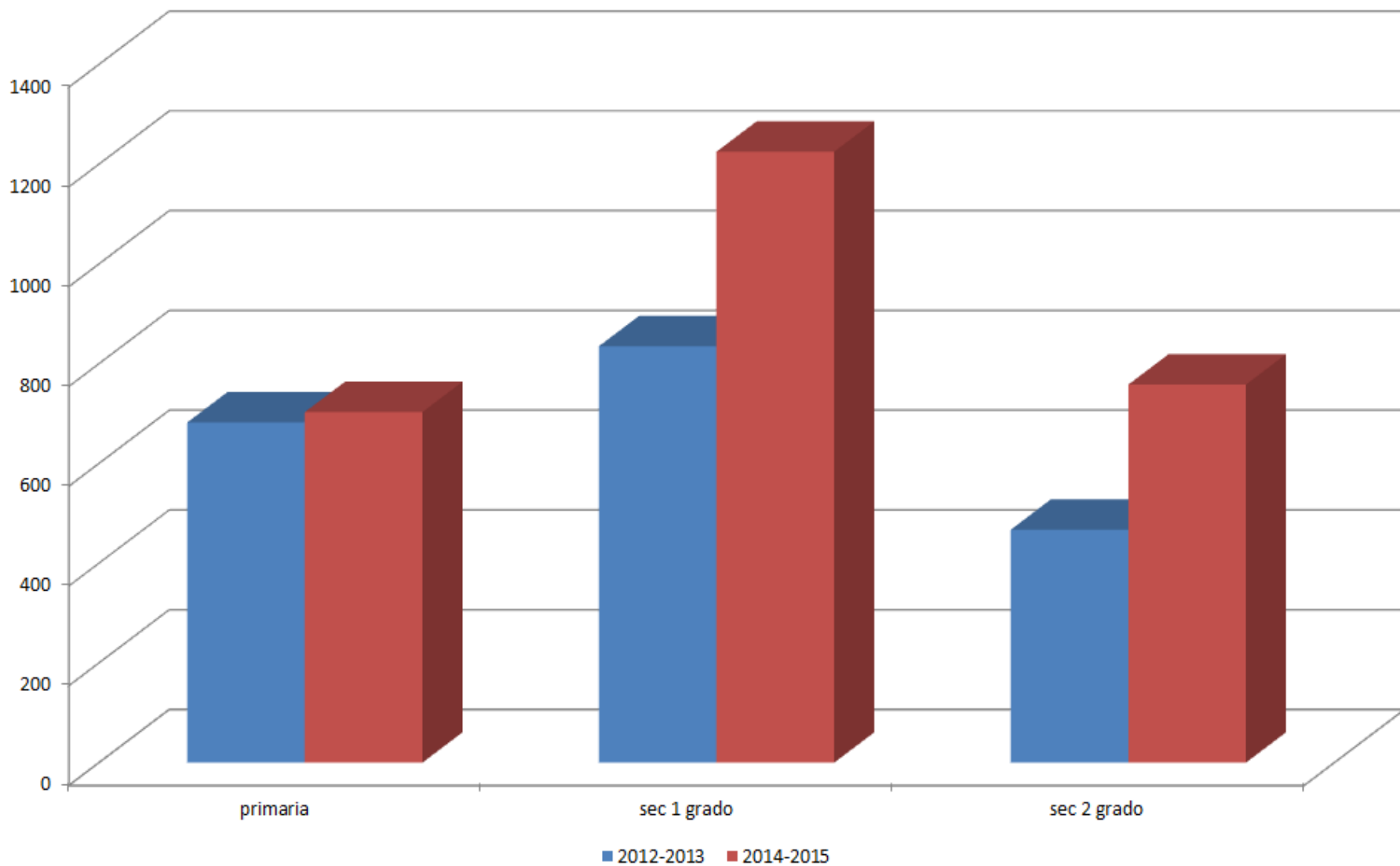
Alunni DSA nelle scuole statali e paritarie della provincia di Como

Franco Castronovo

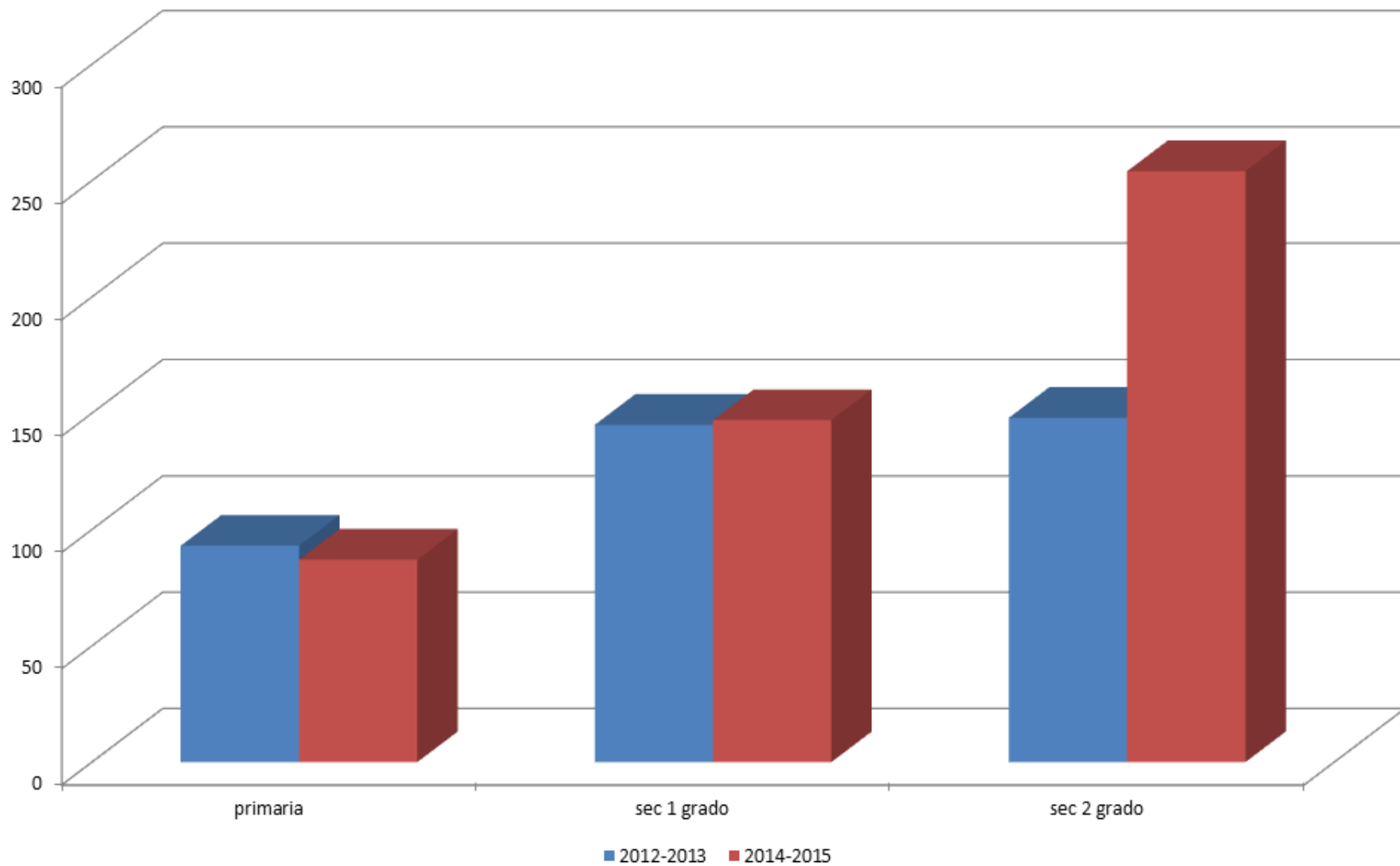


alunni con DSA	statali			paritarie		
	2012-2013	2014-2015	% sul totale	2012-2013	2014-2015	% sul totale
primaria	682	703	2,68	93	87	4,30
sec 1 grado	835	1225	8,02	145	147	10,08
sec 2 grado	467	758	3,94	148	254	12,43
totale	1984	2686	4,4	386	488	8,8

Evoluzione alunni DSA statali



Evoluzione alunni DSA paritarie

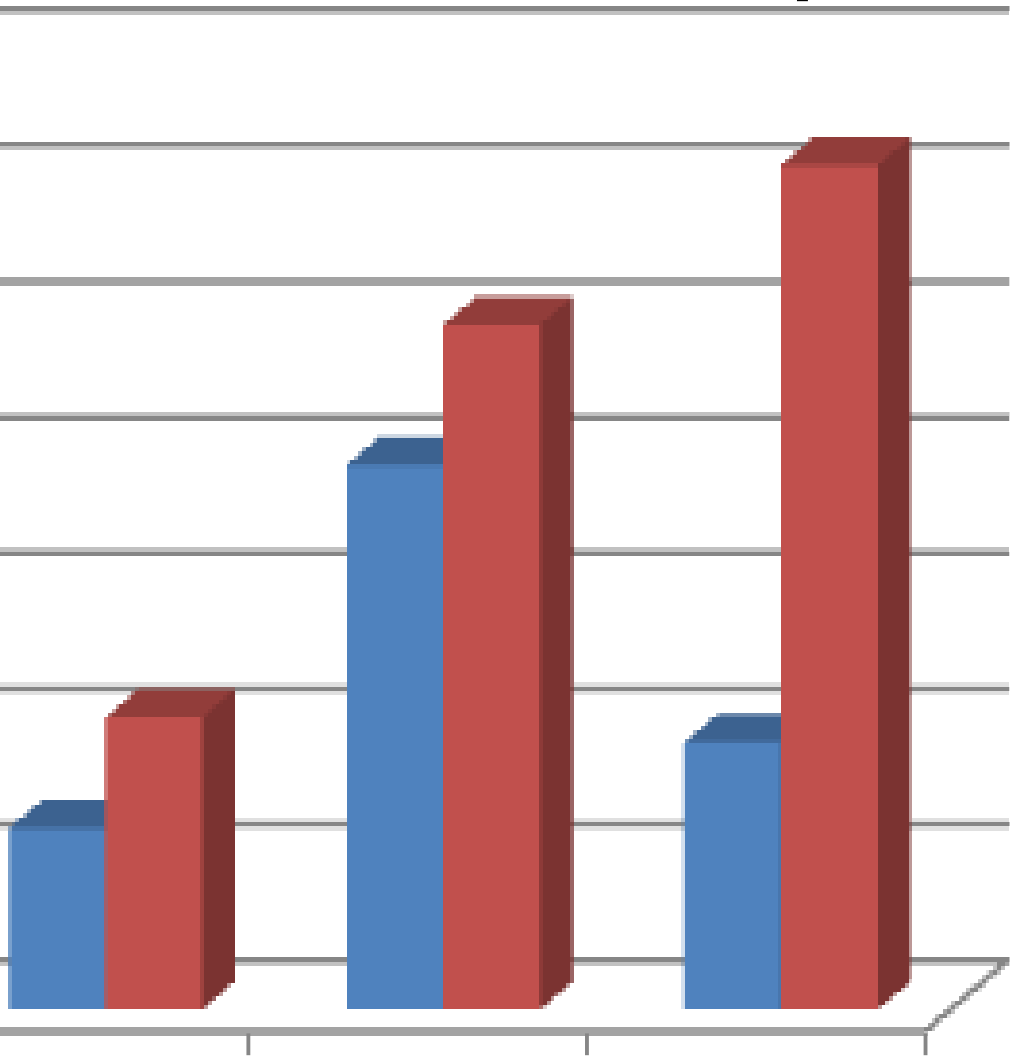


% alunni DSA statali e paritarie

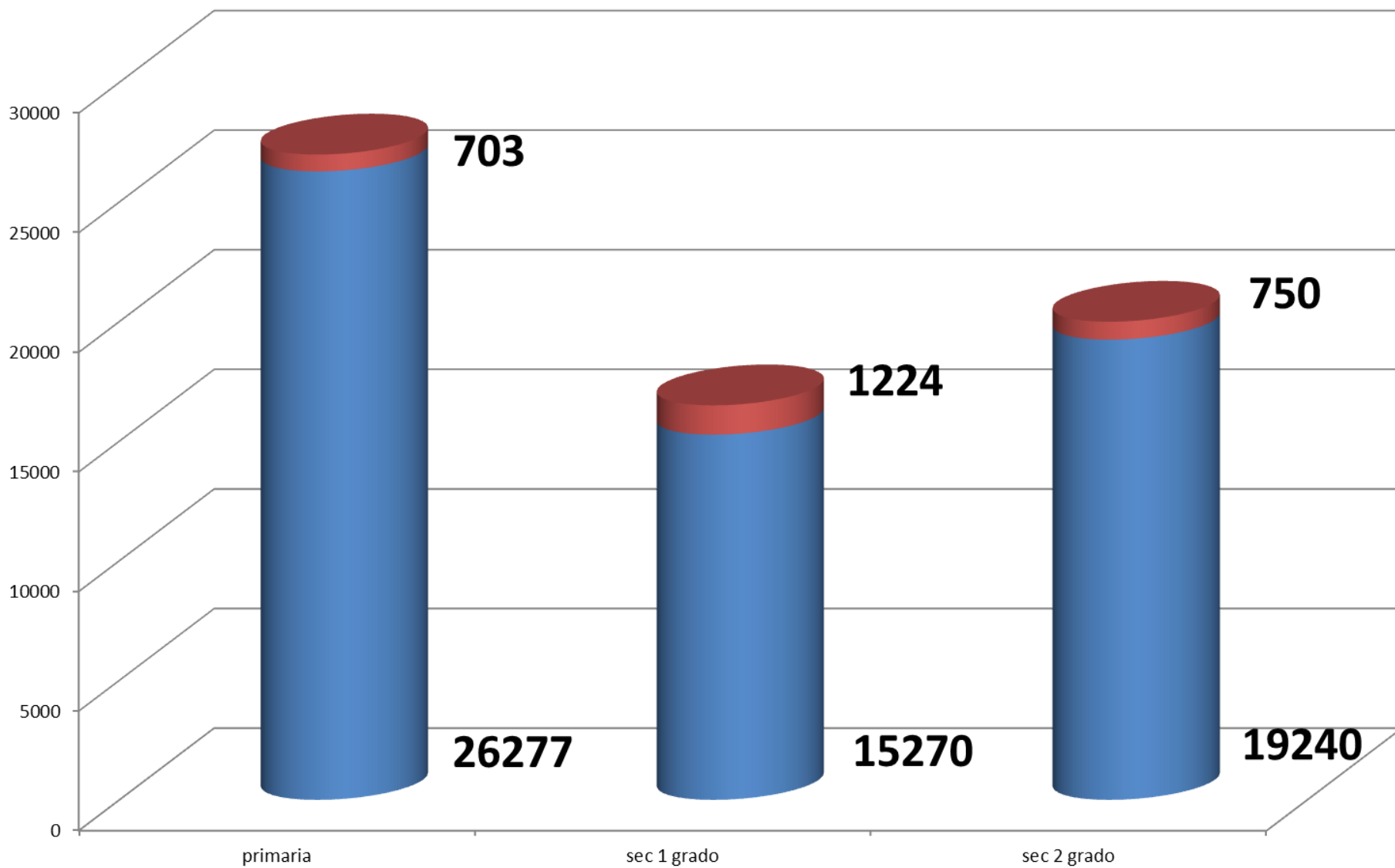
14,00
12,00
10,00
8,00
6,00
4,00
2,00
0,00

■ STATALI
■ PARITARIE

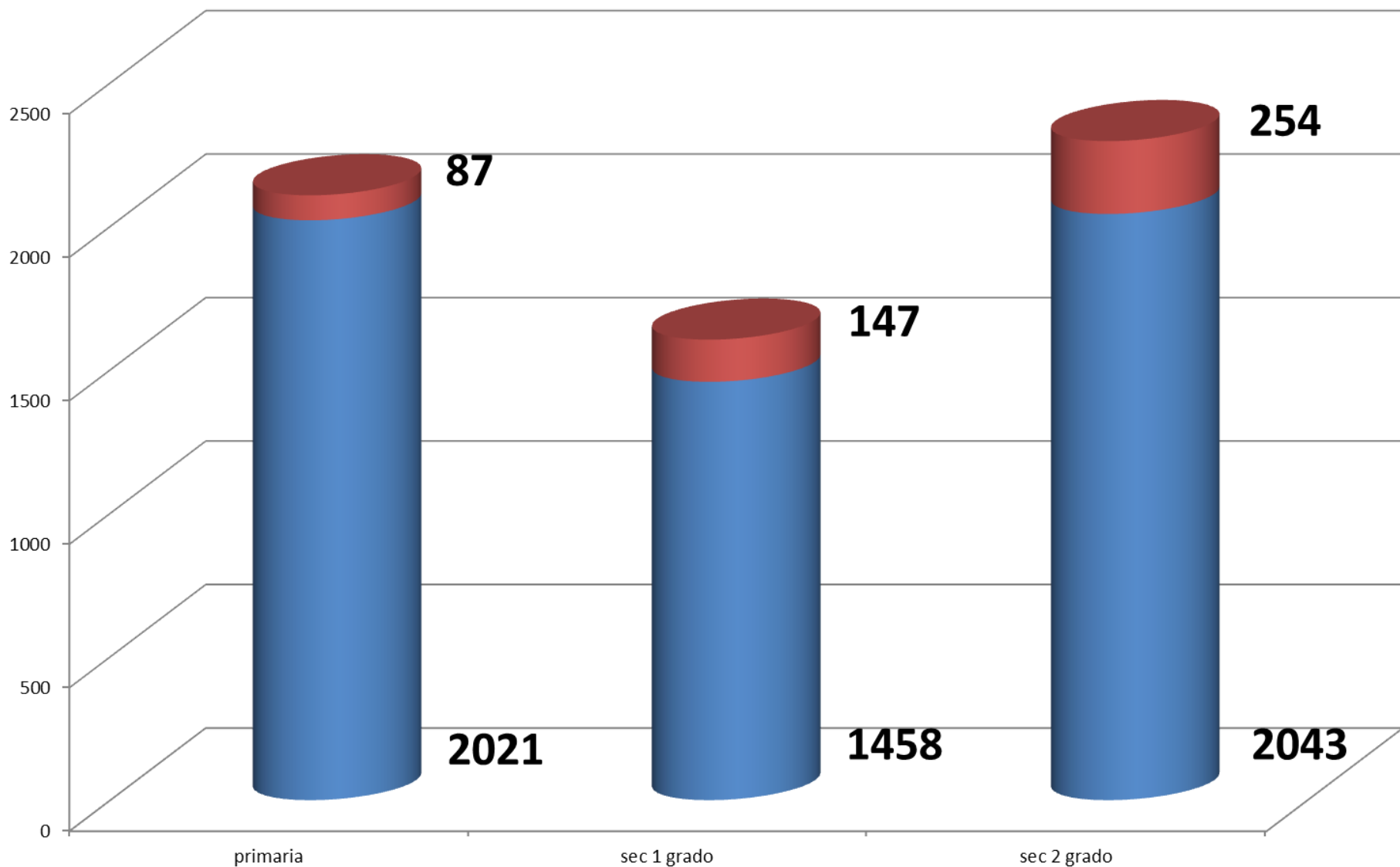
primaria sec 1 grado sec 2 grado



Alunni DSA scuole statali sul totale di alunni frequentanti



Alunni DSA scuole paritarie sul totale di alunni frequentanti



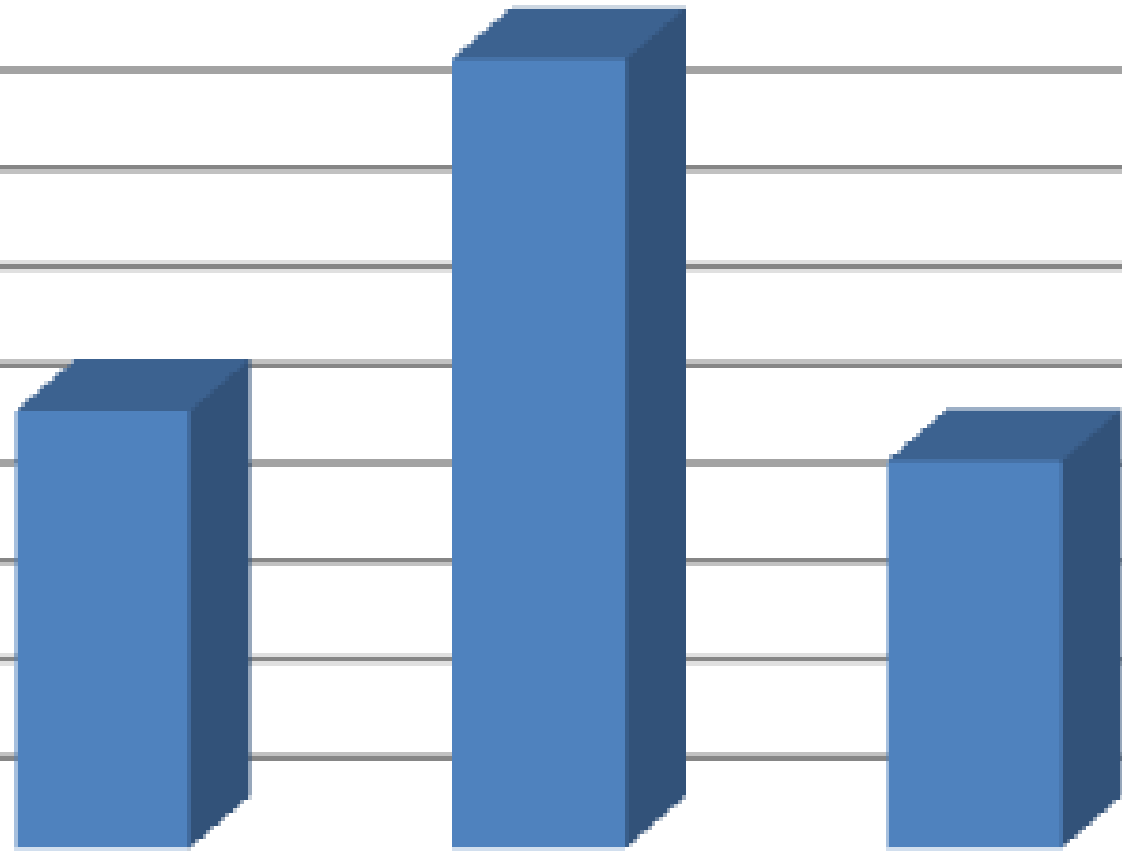
% alunni DSA primaria statali (solo 3-4-5)

9,00
8,00
7,00
6,00
5,00
4,00
3,00
2,00
1,00
0,00

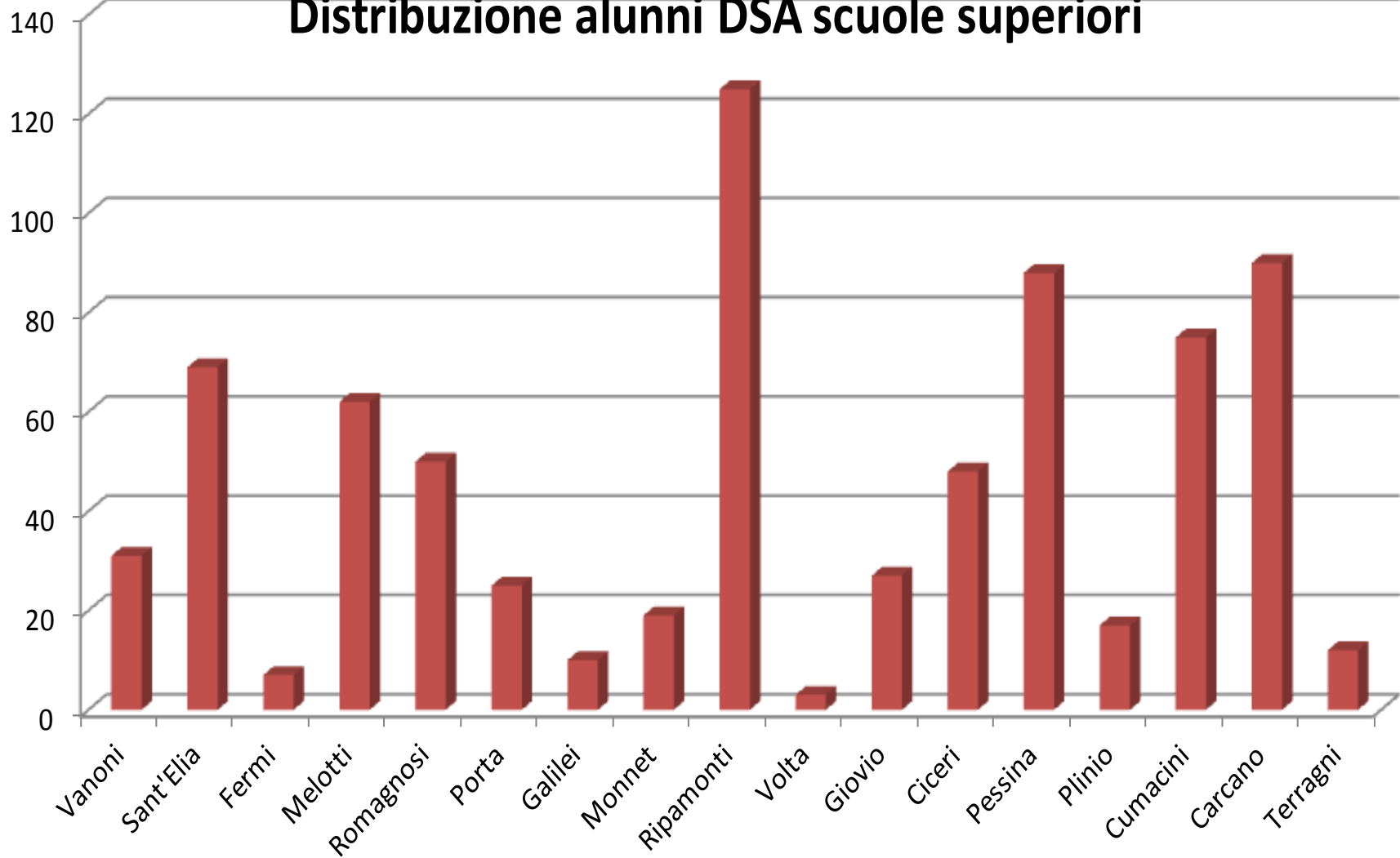
primaria

sec 1 grado

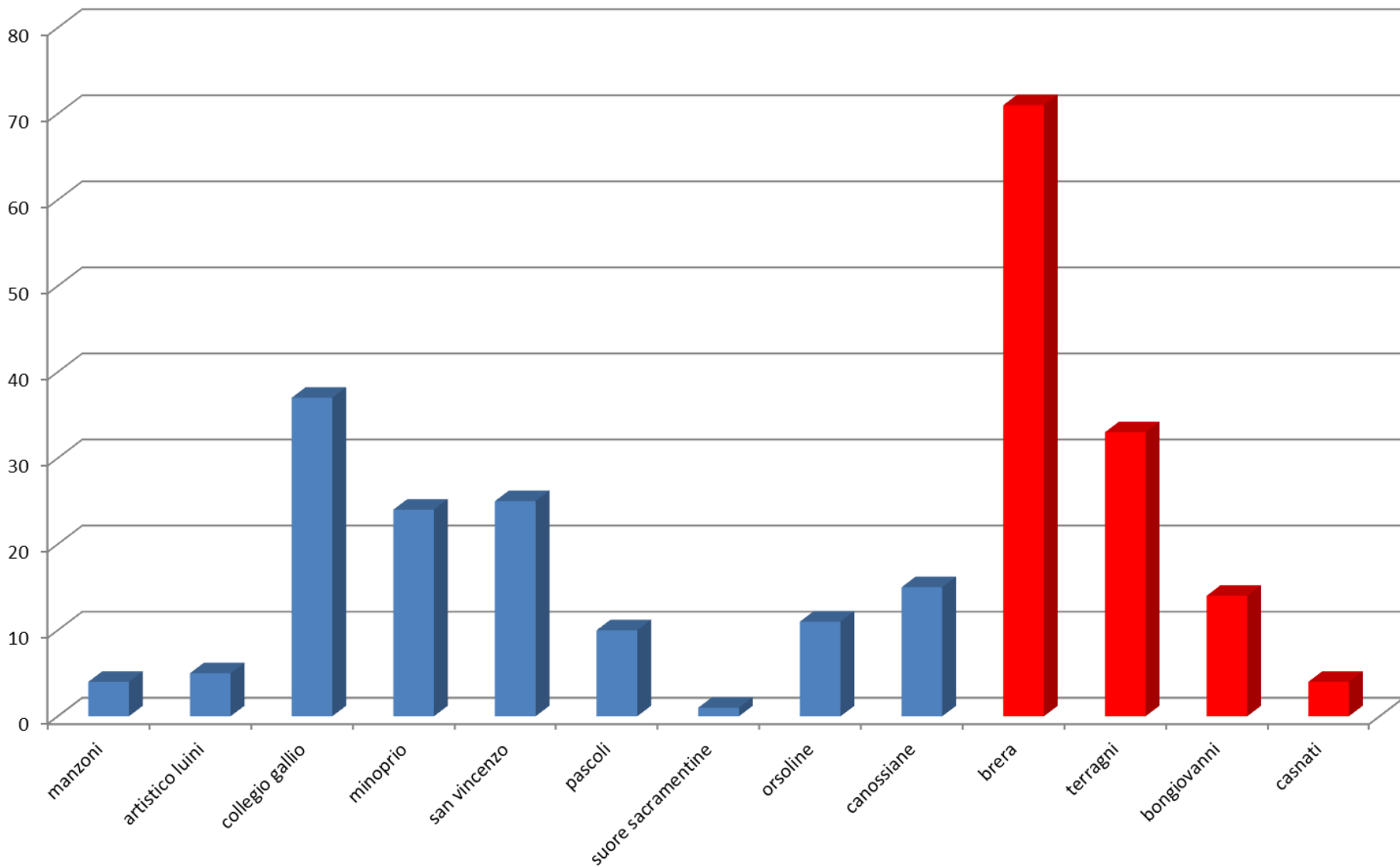
sec 2 grado



Distribuzione alunni DSA scuole superiori

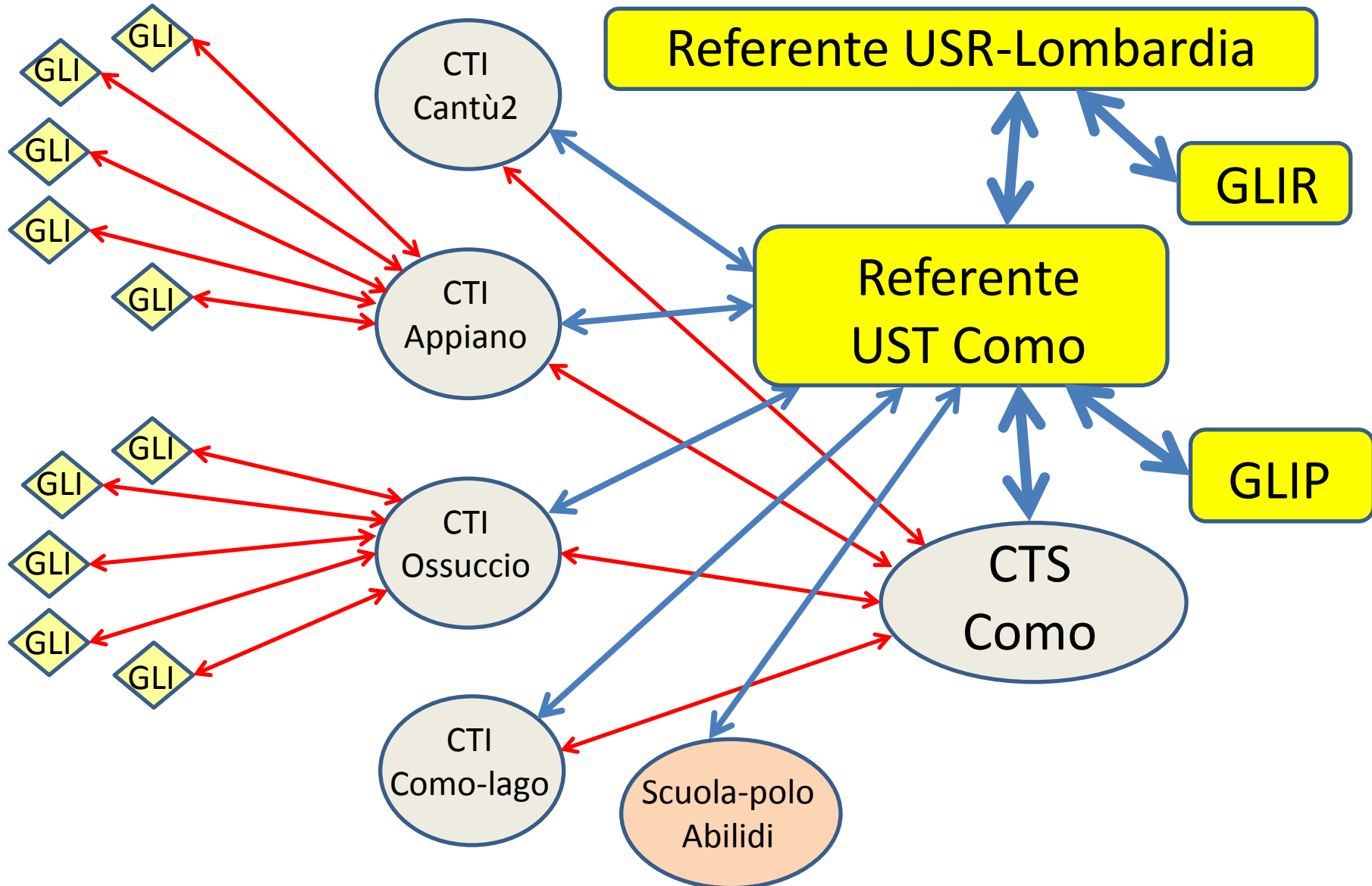


distribuzione DSA scuole superiori paritarie



Organizzazione territoriale MIUR

sui Bisogni Educativi Speciali (cert. 104, cert. 170, BES di altro tipo)



Iniziative sul campo

UST

- Monitoraggio
- Indirizzo
- Consulenza
- Orientamento (YOUNG)

RETE PER L'INCLUSIONE

SCOLASTICA (CTS-CTI-scuole polo)

- Consulenza
- Coordinamento referenti
- Formazione (*Musica e DSA, didattica infanzia-primaria...*)

Individuazione precoce